

ТОО "Дом Уют"

ГСА N 21019095

# Рабочий проект

## Генеральный план

"Строительство и содержание производственной базы (по переработке масла) и АБК"  
расположенного по адресу: обл. Павлодарская, г. Павлодар, п.з. Северная, ст-е 2887

Заказчик

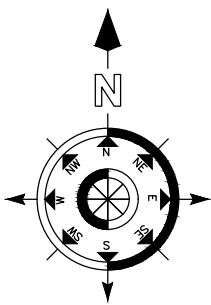
ТОО "Абай 2022"

Проектировщик:

ТОО "ДомУют"

Астана 2025 г

СИТУАЦИОННАЯ СХЕМА



Проектируемый участок

ВЕДОМОСТЬ ССЫЛОЧНЫХ И ПРИЛАГАЕМЫХ ДОКУМЕНТОВ

№ п/п	Обозначение	Наименование	Примечание
1	СП РК 3.01-103-2012	Генеральные планы промышленных предприятий	
2	СН РК 3.01-03-2012	Генеральные планы промышленных предприятий	
3	ГОСТ 21.204-93	СПДС. Условные графические обозначения и изображения элементов генеральных планов и сооружений транспорта.	
4	ГОСТ 21.508-93	Генеральные планы предприятий, сооружений и жилищно-гражданских объектов	
5	ГОСТ 6665-91	Камни бетонные и железобетонные бортовые	

Технические решения, принятые в рабочих чертежах, соответствуют требованиям экологических, санитарно-гигиенических, противопожарных и других норм и правил и обеспечивают безопасную для жизни и здоровья людей эксплуатацию объекта при соблюдении предусмотренных рабочими чертежами мероприятий.

Главный инженер проекта

ВЕДОМОСТЬ ЧЕРТЕЖЕЙ ОСНОВНОГО КОМПЛЕКТА

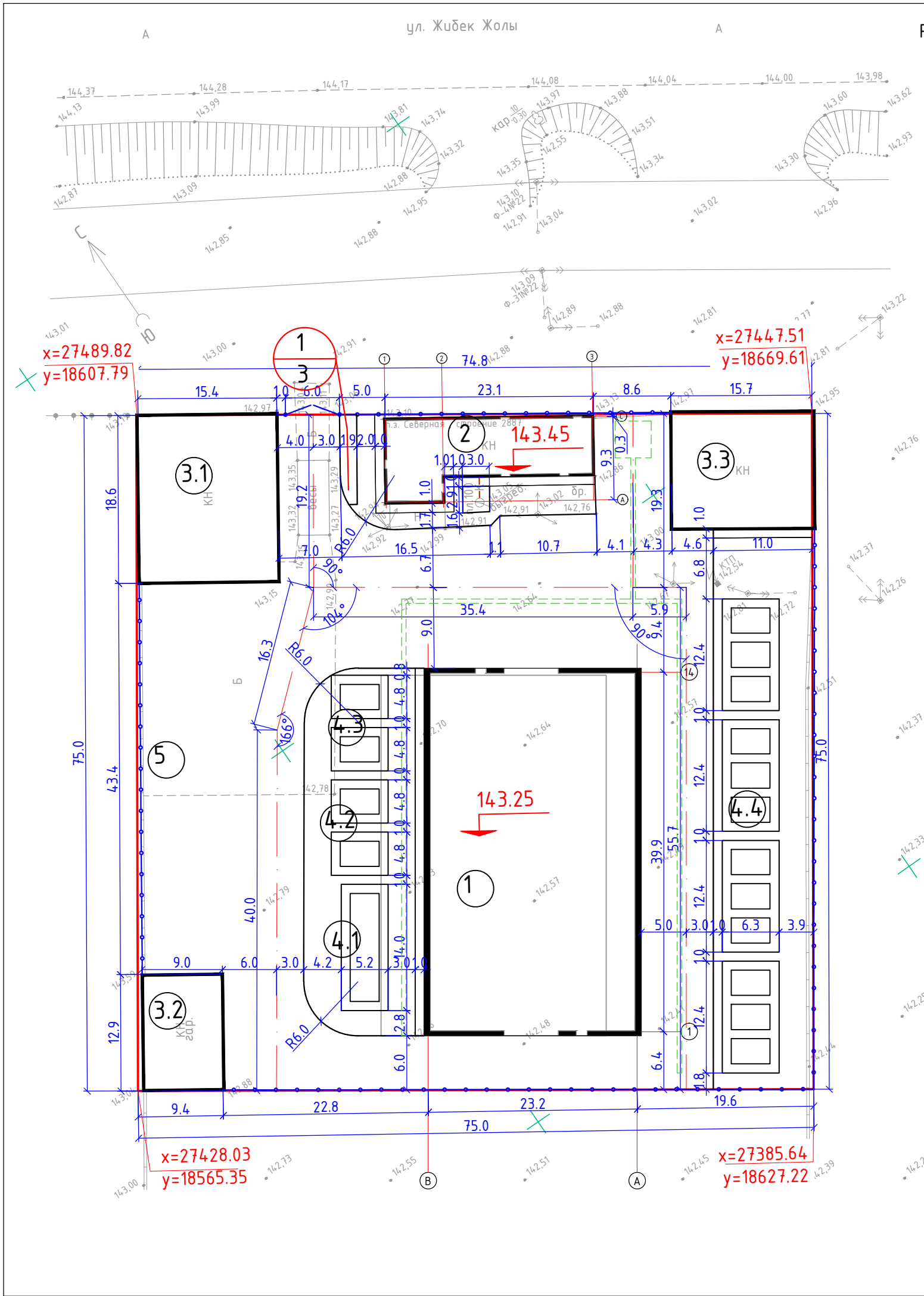
№	Наименование	Примечание
ГП-1	Общие данные	
ГП-2	Разбивочный план	
ГП-3	План организации рельефа	
ГП-4	План земляных масс	
ГП-5	План благоустройства	
ГП-6	Конструкции покрытий проездов и площадок	

ОСНОВНЫЕ ПОКАЗАТЕЛИ ПО ГЕНПЛАНУ

№ п/п	Наименование	Ед. изм.	Количество	
			Площадь	%
1	Площадь проектируемого участка	м²	5 625,05	100,0
2	Площадь застройки	м²	2 304,18	41
3	Площадь проездов, тротуаров, дорожек и площадок с твердым покрытием	м²	2 635,51	47
4	Площадь озеленения/в т.ч. травяное покрытие площадок	м²	685,36	12

Генеральный план выполнен на основании топографической съемки выполненной ТОО "Топограф-ПВ" в апреле 2025 года.  
Система высот - балтийская  
Система координат - местная

						-		
						"Строительство и содержание производственной базы (по переработке масла) и АБК" расположенного по адресу: обл. Павлодарская, г. Павлодар, п.з. Северная, ст-е 2887		
Изм.	Кол.уч	Лист	№док.	Подпись	Дата			
						Генеральный план	стадия	лист
							РП	1
Н.контроль						Общие данные		6
Проверил								
Разработал								
						-		



№	Наименование и обозначение	Примечание
1	Производственная база	
2	АБК	
3.1	Существующее здание	
3.2	Существующее здание	
3.3	Существующее здание	
4.1	Резервуар охлаждения	
4.2	Резервуар отстаивания	
4.3	Резервуар готовой продукции	
4.4	Резервуар сырой продукции	
5	Парковка	

УСЛОВНЫЕ ОБОЗНАЧЕНИЯ

Граница проектируемого участка

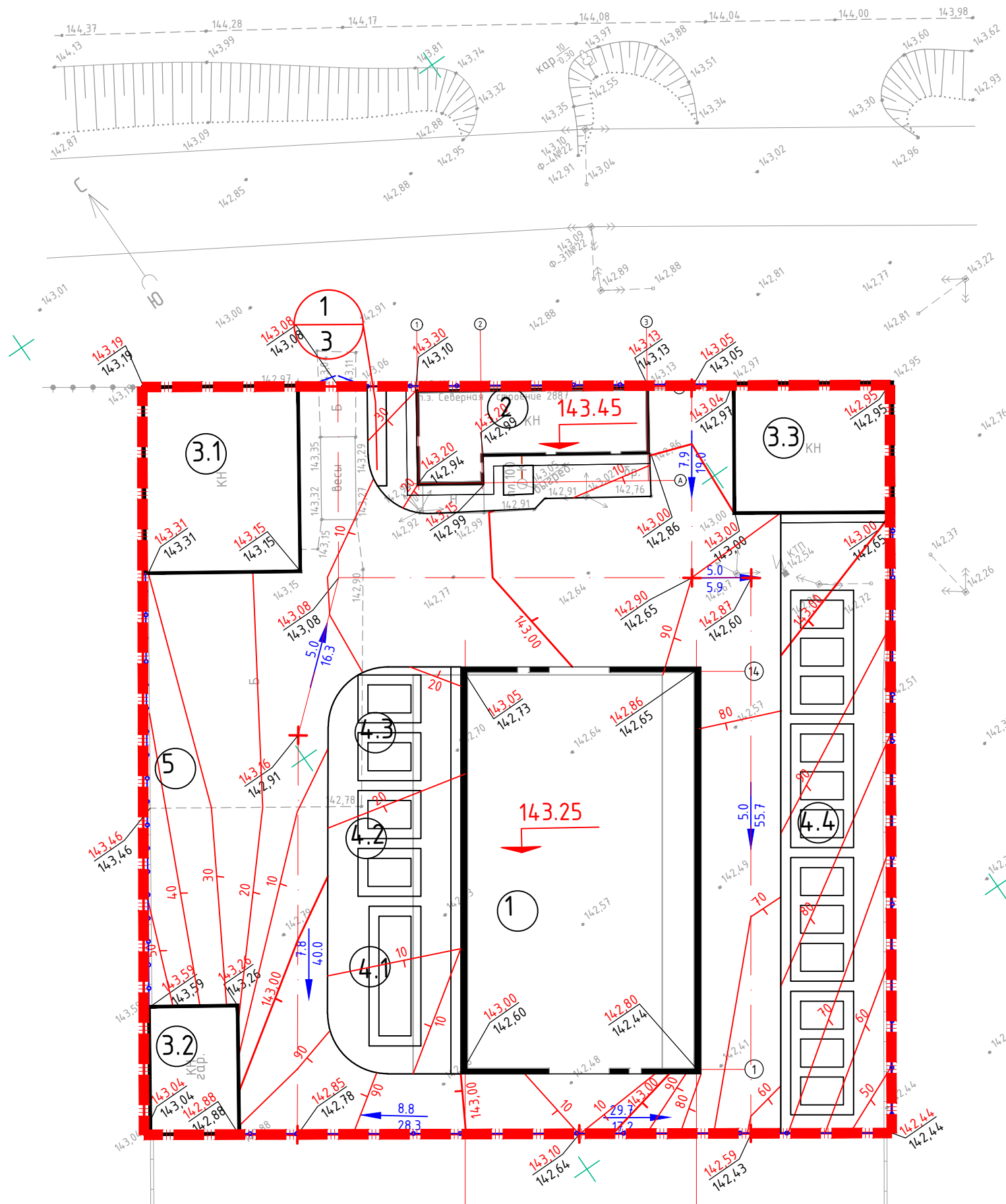
Абсолютная отметка пола

Существующее ограждение участка

Локальная ливневая канализация

- Генеральный план разработан на основании задания на проектирование и топографической топосъемки М1:500 выполненной ТОО "Топограф-ПВ" в апреле 2025 г.
- Привязку проектируемых объектов и элементов благоустройства производить от стен существующих зданий.
- При выполнении разбивочных работ в процессе строительства кроме разбивочного плана использовать архитектурно-строительные чертежи.
- Все размеры даны в метрах.

						-			
						"Строительство производственной базы (по переработке масла)" расположенного по адресу: обл. Павлодарская, г. Павлодар, п.з. Северная, ст-е 2887			
Изм.	Кол.уч	Лист	№док.	Подпись	Дата				
						Генеральный план	стадия	лист	листов
							РП	2	6
Н.контроль						Разбивочный план М 1:500	-		
Проверил									
Разработал									



1. Высотную привязку вести от ближайшего пункта полигонометрии.
2. План организации рельефа разработан на основании топографической топосъемки М1:500 выполненной ТОО "Топограф-ПВ" в апреле 2025 года, с учетом прилегающей территории. Отвод поверхностных вод с территории обеспечивается проектным уклоном на рельеф

№	Наименование и обозначение	Примечание
1	Производственная база	
2	АБК	
3.1	Существующее здание	
3.2	Существующее здание	
3.3	Существующее здание	
4.1	Резервуар охлаждения	
4.2	Резервуар отстаивания	
4.3	Резервуар готовой продукции	
4.4	Резервуар сырой продукции	
5	Парковка	

### УСЛОВНЫЕ ОБОЗНАЧЕНИЯ

 Граница проектируемого участка

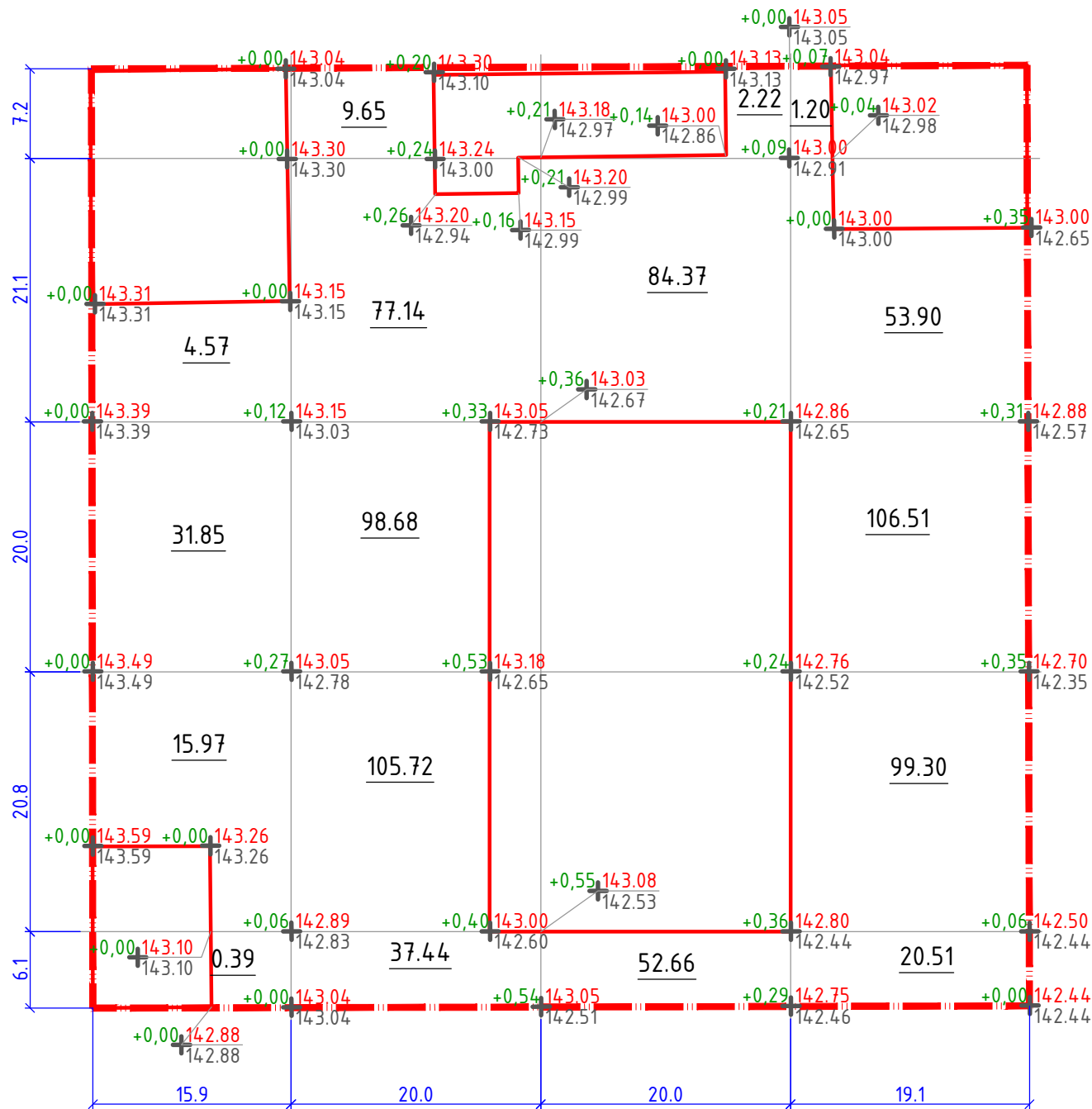
143,45 Абсолютная отметка пола

143.00	красная (проектная) отм.
143.00	черная (натурная) отм.

$$\frac{5,0\%}{40,64} \rightarrow \frac{\text{уклон в промилле}}{\text{расстояние в метрах}}$$

					-
					"Строительство и содержание производственной базы (по переработке масла) и АБК" расположенного по адресу: обл. Павлодарская,
					г. Павлодар, п.з. Северная, ст-е 2887
Изм.	Кол.уч.	Лист	№док.	Подпись	Дата
Н.контроль					
Проверил					
Разработал					

План земляных масс  
М 1:500



насыпь (+)	52,78	328,63	139,25	281,42	всего	802,08
выемка (-)	-	-	-	-		-

ВЕДОМОСТЬ ОБЪЕМОВ ЗЕМЛЯНЫХ МАСС			
п/п	Наименование работ и объёмов грунта	Количество, м³	
		Насыпь +	Выемка -
1	Грунт планировка территории	802,08	-
2	Вытесненный грунт, в т.ч. при устройстве:		
	а) подземных частей зданий (сооружений)		-
	б) автодорожных покрытий и тротуаров		1 027,84
	в) устройство газонов		219,32
3	Поправка на уплотнение	80,21	
4	Грунт для обратной засыпки	-	
	Всего пригодного грунта	882,29	1 247,16
5	Недостаток пригодного грунта	364,87	
6	Плодородный грунт всего		-
	а) используемый для озеленения территории	219,32	
	б) недостаток плодородного грунта		219,32
7	Итого перерабатываемого грунта	1 466,48	1 466,48

УСЛОВНЫЕ ОБОЗНАЧЕНИЯ

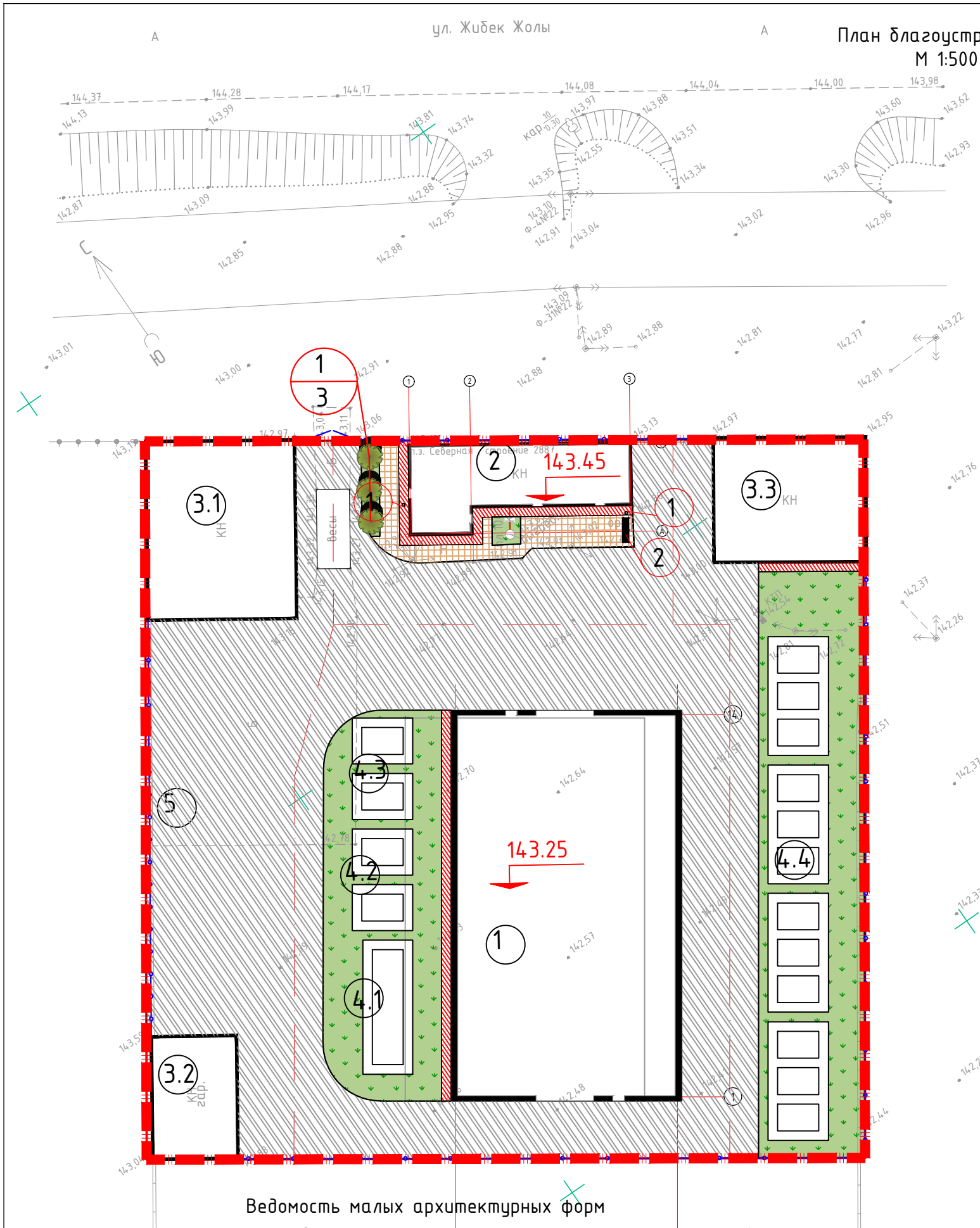
----- Граница участка объекта

+0,00 рабочая отм. | красная (проектная) | черная (натурная)

\* Объем работ подсчитан без учёта устройства фундаментов

						-		
						"Строительство и содержание производственной базы (по переработке масла) и АБК" расположенного по адресу: обл. Павлодарская, г. Павлодар, п.з. Северная, ст-е 2887		
Изм.	Кол.уч	Лист	№док.	Подпись	Дата	Генеральный план	стадия	лист
							РП	4
Н.контроль						План земляных масс М 1:500	ТОО "ДомУют"	
Проверил								
Разработал								





Ведомость малых архитектурных форм

Поз.	Обозначение	Наименование	Кол.	Примечание
1	.	Урна	2	8601-0303-0102
2	┐	Скамья	1	8601-0302-0104

Ведомость проездов тротуаров и площадок

Условное изображение	Наименование	Тип	Площадь м <sup>2</sup>	Бордюр из бортового камня	
				тип	кол-во м.п.
	Асфальтовое покрытие	I	2 450,81	БР100.30.15	168,0
	Покрытие из брусчатки	II	88,76	БР100.20.08	23,0
	Отмостка	III	95,94		

Ведомость элементов озеленения

Условное изображение	Наименование	Возраст	Кол-во	Примечание
	Газон обыкновенный		685,36	

Ведомость деревьев и кустарников

Поз.	Условное изображение	Наименование породы или вида насаждения	Возраст, лет	Кол. шт.	Примечание, размер кома
Кустарники (планируемая посадка)					
1.		Сирень обыкновенная		3	0,5 x 0,5 x 0,4 ДЭС= 0,20
Итого:				3	

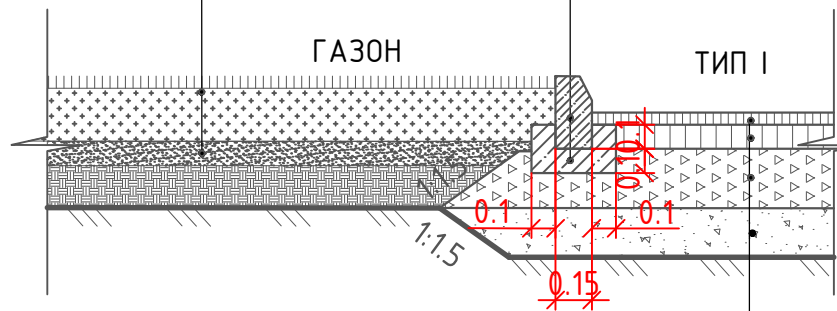
- Работы по озеленению производить по окончании строительства и прокладки инженерных сетей.
- Посадку кустарников производить только доброкачественными стандартными саженцами, отвечающие госстандарту:  
саженцы кустарниковых пород ГОСТу 24835-81
- Посадка растений с корневой системой в коме земли возможна как зимой, так и летом. Размер кома земли должен быть равным 10-15 кратному размеру диаметра ствола на высоте 1.3 м. Размер посадочной ямы должен быть больше кома земли: по ширине на 80-100 см по глубине на 30-40 см. Пространство между стенками ямы и комом заполняется плодородной почвенной массой. Глубина ям дана с учетом ДЭС.
- Подготовка почвы в ручную под газон:
  - добавление растительного грунта-20 см, ДЭС из песка, внесение минеральных удобрений-40 г/м<sup>2</sup>. ДЭС для посадок деревьев 0.30 м, для газонов и цветников 0.10м.
  - посев семян газонных трав - 3,0 - 4,0 кг/100м<sup>2</sup>Состав: 30% Райграс пастбищный;  
30% Овсяница красная;  
20% Овсяница луговая;  
20% Фестулолиум

						-		
						"Строительство и содержание производственной базы (по переработке масла) и АБК" расположенного по адресу: обл. Павлодарская, г. Павлодар, п.з. Северная, ст-е 2887		
Изм.	Кол.уч	Лист	№док.	Подпись	Дата	Генеральный план	стадия	лист
							РП	5
Н.контроль						План благоустройства М 1:500	ТОО "ДомУют"	
Проверил								
Разработал								

Конструкции покрытий проездов и площадок

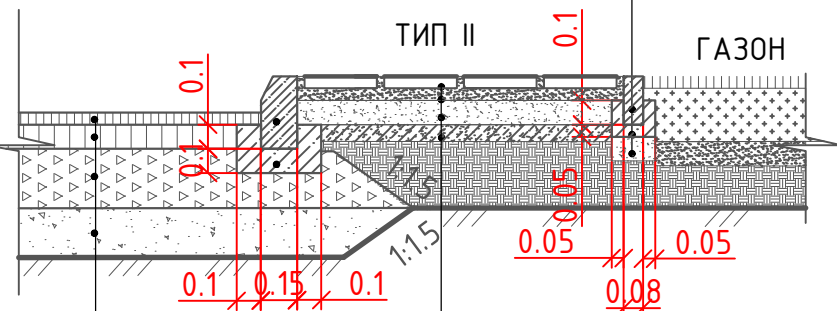
- Плодородный грунт h=0.22м
- Песок ГОСТ 8736-93, h=0.10м
- Уплотненный грунт

- Бортовой камень БР 100.30.15 ГОСТ 6665-91
- Бетон В15 ГОСТ 26633-91\* h=0.10м
- Подготовка из щебня естественного ГОСТ 8267-93, h=0.10м

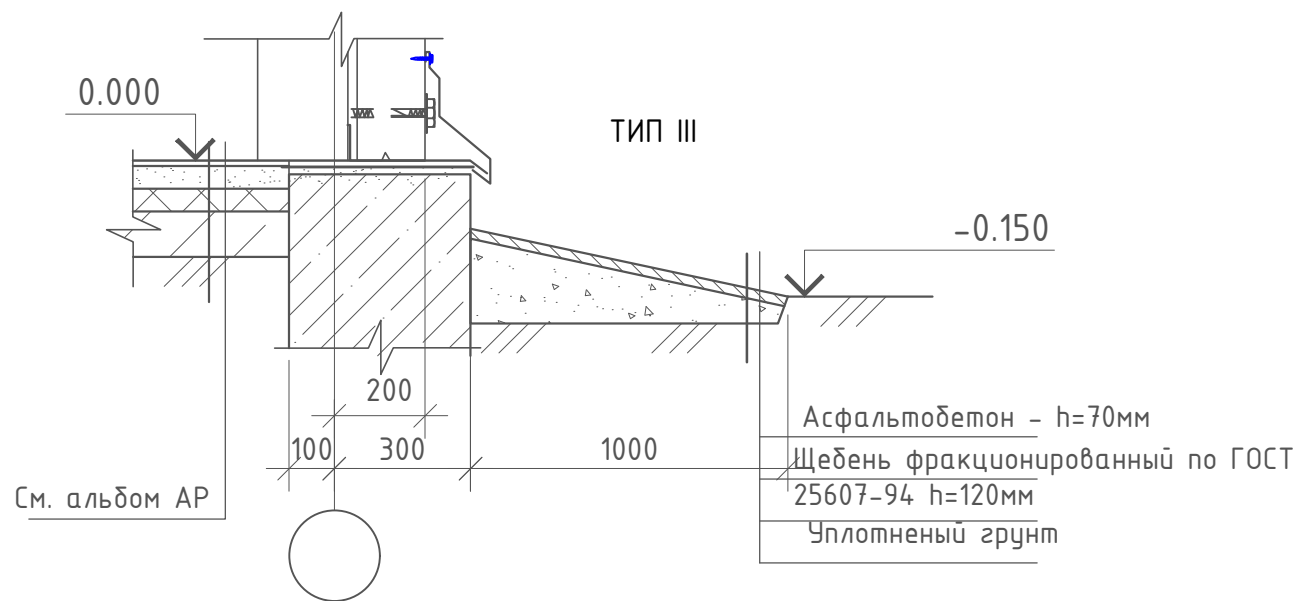


- Асфальтобетон горячий мелкозернистый плотный Тип А марки III, на битуме БНД 90/130 h=0.04м
- Розлив жидкого битума, 0.3 л/м<sup>2</sup>
- Горячая пористая крупнозернистая асфальтобетонная смесь марки II, на битуме БНД 90/130 h=0.06м
- Розлив битума, 0.7 л/м<sup>2</sup>
- Щебень методом расклинки(20-10) фракции 20-40 М-800 ГОСТ 8267-93, h=0.15м
- Песок ГОСТ 8736-93 h=0.15м
- Уплотненный грунт

- Бортовой камень БР 100.20.08 ГОСТ 6665-91
- Бетон В15 ГОСТ 26633-2015 h=0.15м
- Подготовка из щебня фракционированного, фр.20-40, М1200, h=0.10м



- Бетонная брусчатка (В25, F200, W5) h=0.08м
- Песок по ГОСТ 8736-2014 h=0.05м
- Щебень фракции 20-10 М-1200 ГОСТ 25607-2009, h=0.10м
- Песок по ГОСТ 8736-2014 h=0.10м
- Уплотненный грунт



						-			
						"Строительство и содержание производственной базы (по переработке масла) и АБК" расположенного по адресу: обл. Павлодарская, г. Павлодар, п.з. Северная, ст-е 2887			
Изм.	Кол.уч	Лист	№док.	Подпись	Дата	Генеральный план		стадия	лист
								РП	6
Н.контроль						Конструкции покрытий проездов и площадок		ТОО "ДомУют"	
Проверил									
Разработал									